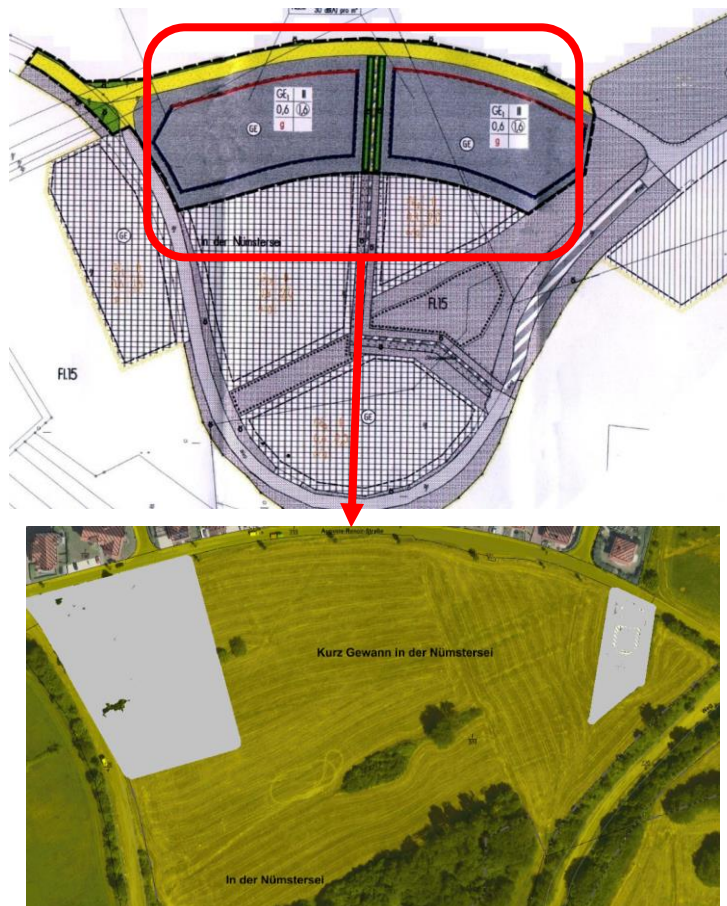


Bezeichnung: A/Otw/01

Name: Gewerbe- und Dienstleistungspark
„Am Betzenhübel“

Lage: Stadt Ottweiler
Ortsausgang Richtung Wiebelskirchen



Grundstücksgröße: 16.000 m²

Erschließungszustand: erschlossen

Flächen parzellierbar: nach Bedarf

Verfügbar ab: sofort

Verkaufspreis: auf Anfrage

Eigentümer: Stadt Ottweiler